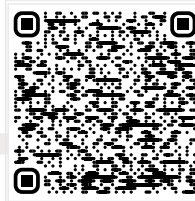


Kerzenfiltergehäuse Big Blue Clear

Technische Änderungen vorbehalten | Rev.: 004.24.01



[-> zum Produkt](#)



Big Blue Clear sind 2-teilige Kunststoffgehäuse für beidseitig offene Standardfilterelemente (DOE). Neben Standardelementen können auch spezielle BB-Elemente verwendet werden mit Außendurchmessern bis 114 mm.

Ein- und Ausgang sind im Gehäusekopf gegenüber angeordnet. Kopf und Gehäuseunterteil sind über eine Schraubverbindung mit einander verbunden.

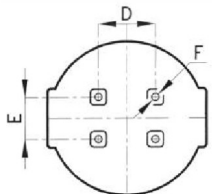
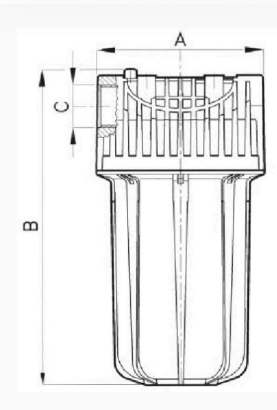
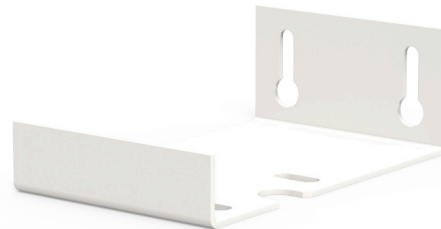
Als Zubehör stehen Winkel zur Wandbefestigung sowie ein Montageschlüssel zum leichteren Öffnen und Schließen des Gehäuses zur Verfügung.

Verfügbares Zubehör

- Big Blue Clear Montageschlüssel



- Big Blue Clear Haltewinkel



Technische Daten

Werkstoff Kopf:	Polypropylen
Werkstoff Unterteil:	SAN
Ein-/ Ausgang:	Innengewinde BSPP 1" oder 1 1/2"
Entlüftung:	Federdruckknopf im Deckel
Dichtung:	Silikon
Betriebsdruck:	Max. 6,2 bar bei 30 °C
Betriebstemperatur:	+5 °C bis +50 °C
Durchfluss:	Bis zu 6 m ³ /h*
*abhängig von den Anschlüssen sowie der Filterfeinheit des Filterelements	
gefertigt nach Druckgeräterichtlinie (2014/68/EU) Artikel 4, Absatz 3	

Anwendungsbereiche

- Vor- und Feinfiltration in der Wasseraufbereitung
- Elektronik- und Fotoindustrie
- Chemieanwendungen
- Oberflächentechnik

Maße

Typ	A	B	C	D	E	F
10-1	185	343	1"	74	75	ø7
10-1 1/2		353	1 1/2"			
20-1		615	1"			
20-1 1/2		625	1 1/2"			

Bestellschlüssel

Big Blue- [] - [] - Clear

Länge Element		Ein-/ Ausgang	
10	10"	1	1"
20	20"	1 1/2	1 1/2"

Bestellbeispiel: Big Blue-10-1 1/2-Clear